



**CENTRUMPLAN WESTERKOOIJ | bewonersbijeenkomst**  
**26 januari 2022**

# Inhoud

---

1. Context
2. Proces
3. Ontwerp
4. Zonnestudie

# 1. Context



# 1. Context



## 2. Proces

---

**2017**

### **Volumestudie;**

- Eerste plannen ontwikkeld;
- Buurtbijeenkomsten en workshops;
- Gezamenlijke ontwikkeling SENS, Parteon en gemeente;

**2018 - 2020**

### **Schetsontwerp**

- Schetsontwerp en stedenbouwkundige uitwerking;
- Keuze voor separate ontwikkeling deelgebieden SENS en Parteon;
- Uitwerking samenwerkingsafspraken tussen SENS en gemeente;

**2021**

### **Voorlopig ontwerp;**

- Vaststelling Globaal Ruimtelijk Programma van Eisen en inrichtingsplan openbare ruimte;
- Uitwerking Ruimtelijk Plan;

**2022**

### **Definitief ontwerp;**

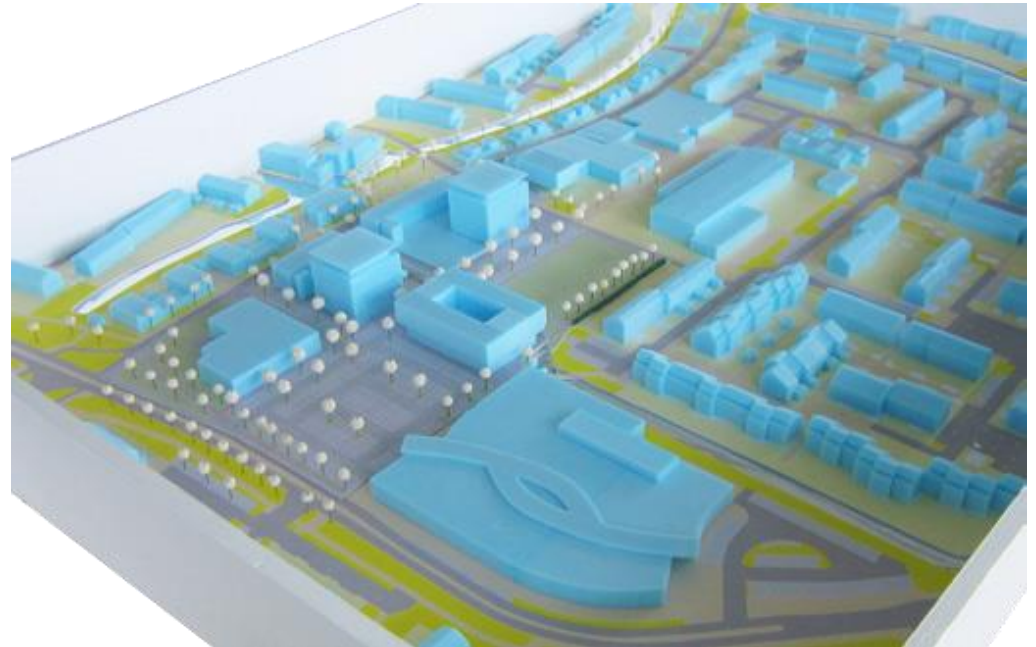
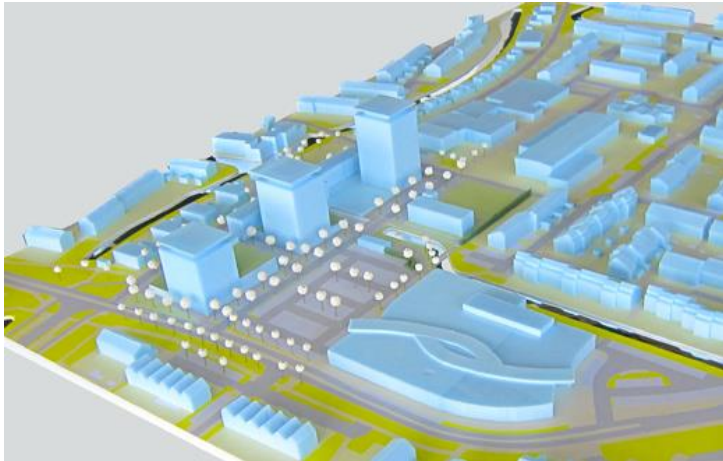
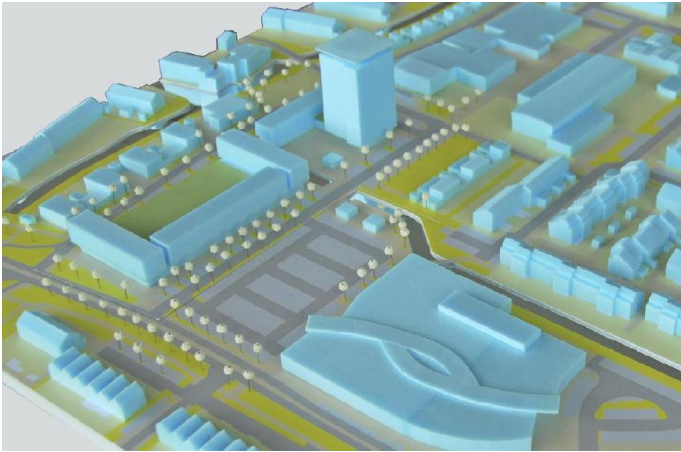
- Doorlopen vergunningsprocedure;
- Start verkoop eind 2022;

**2023**

### **Start bouw**

- Beoogde start bouw Q1 2023;
- Beoogde oplevering in 2025;

### 3. Ontwerp – Variantenstudies

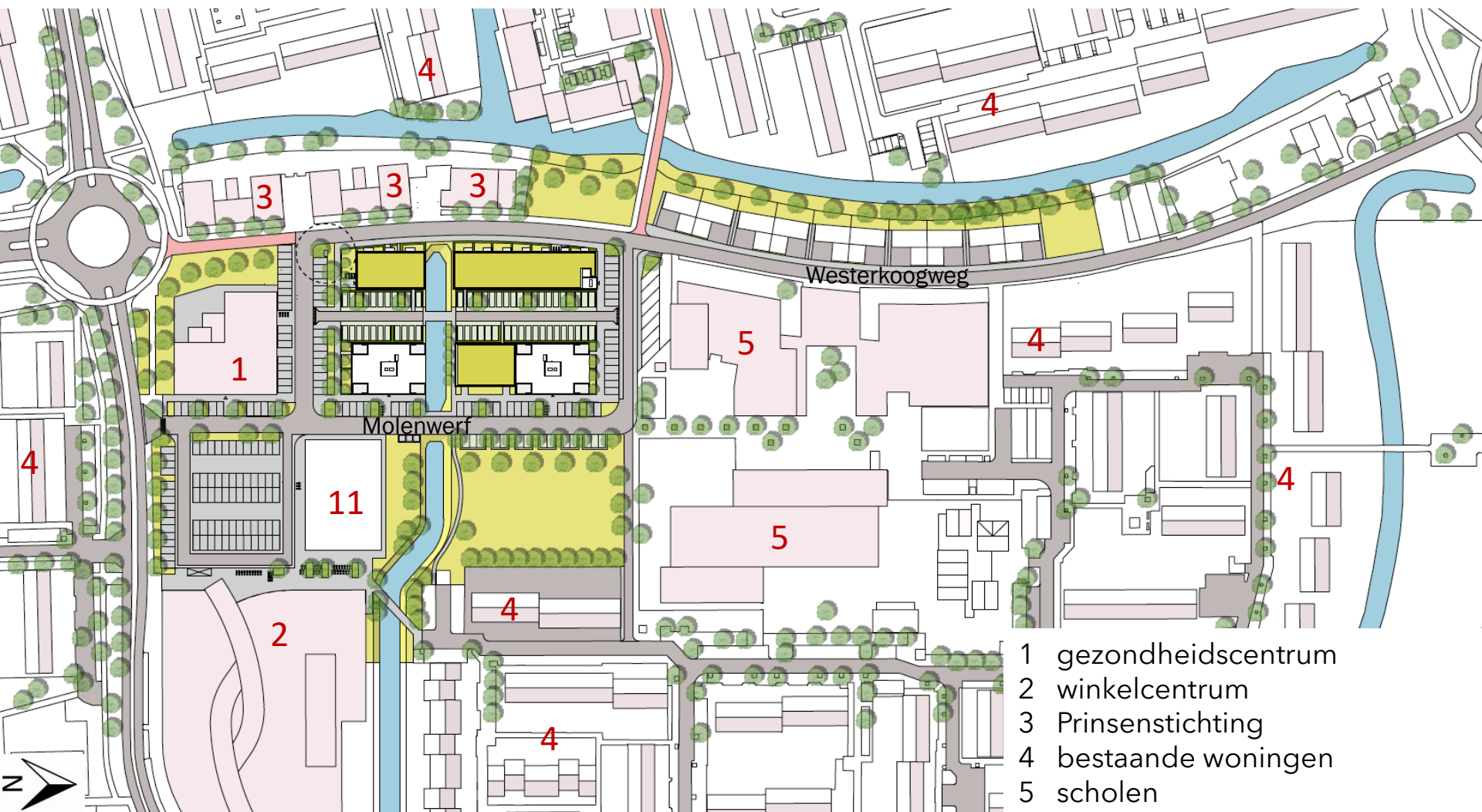


Voorkeursvariant (G)

### 3. Ontwerp – Stedenbouwkundig ontwerp



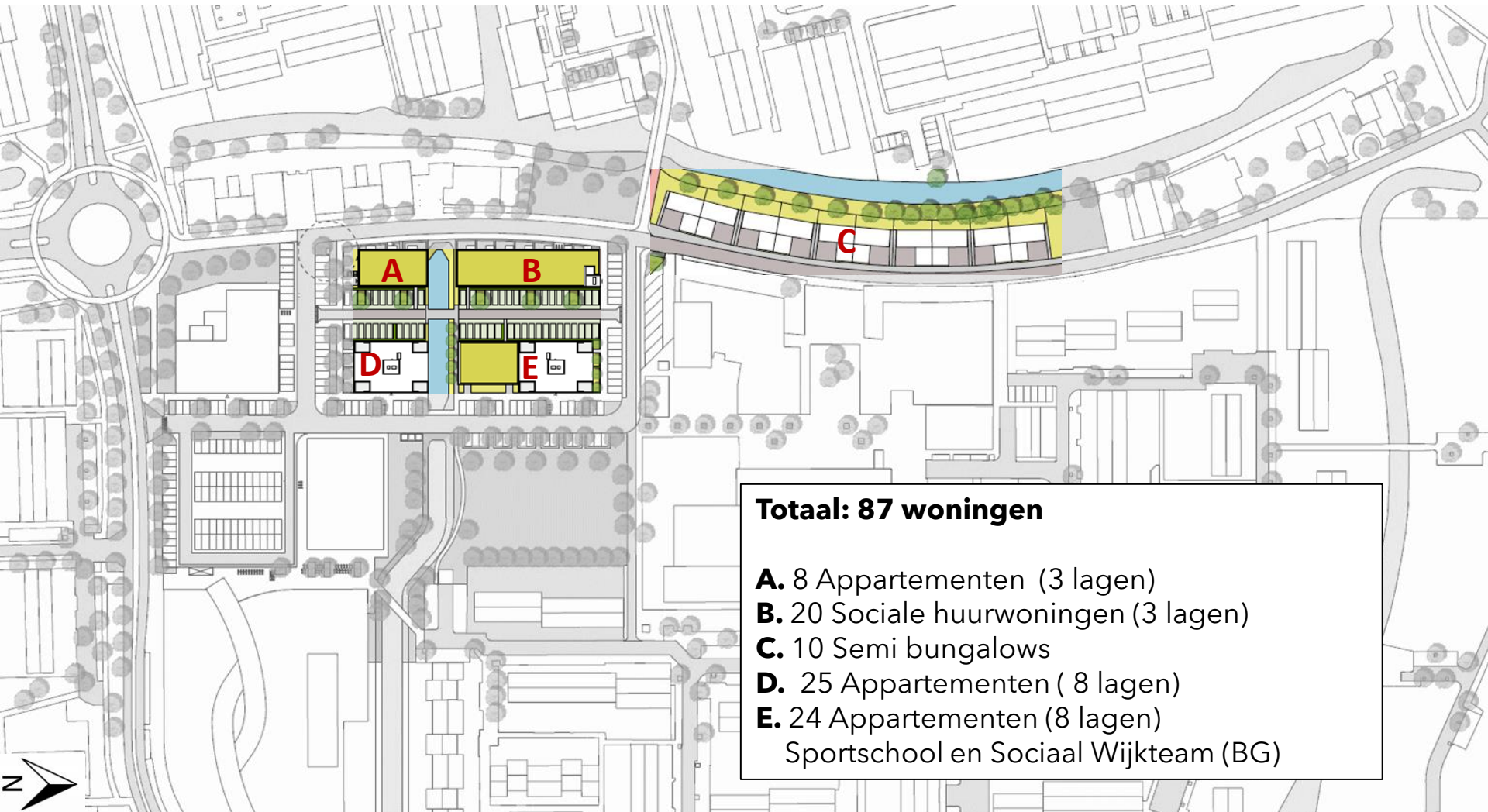
### 3. Ontwerp – Stedenbouwkundig ontwerp



- 1 gezondheidscentrum
- 2 winkelcentrum
- 3 Prinsenstichting
- 4 bestaande woningen
- 5 scholen



### 3. Ontwerp – Stedenbouwkundig ontwerp



**Totaal: 87 woningen**

- A.** 8 Appartementen (3 lagen)
  - B.** 20 Sociale huurwoningen (3 lagen)
  - C.** 10 Semi bungalows
  - D.** 25 Appartementen ( 8 lagen)
  - E.** 24 Appartementen (8 lagen)
- Sportschool en Sociaal Wijkteam (BG)

### 3. Ontwerp – Bouwblok A



### 3. Ontwerp – Bouwblok A

8 appartementen tussen ca. 60 en 70m2 GBO



Gevel West (Westerkoogweg)



Gevel Noord



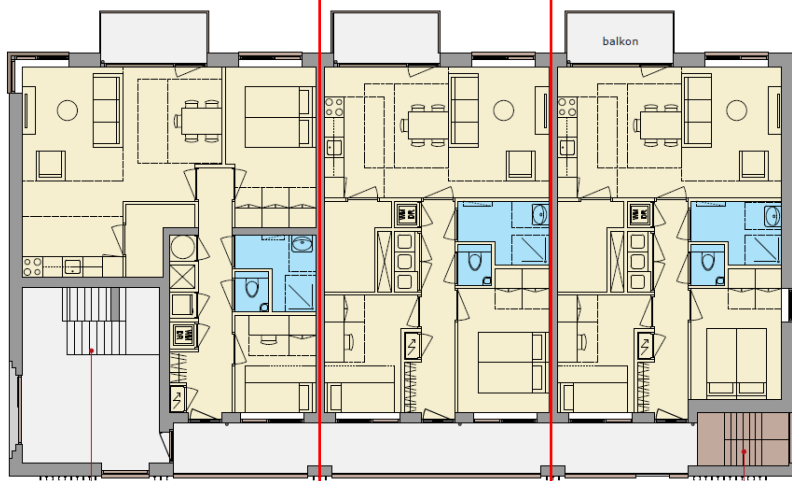
Gevel Oost (parkeerhof)



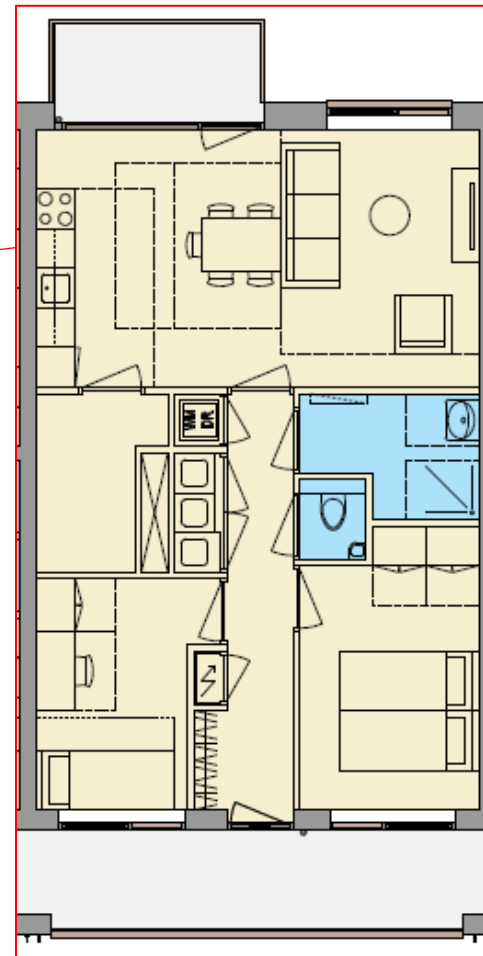
Gevel zuid (entree)

### 3. Ontwerp – Bouwblok A

8 appartementen tussen ca. 60 en 70m2 GBO



Verdiepingsplattegrond bouwblok A



Woningplattegrond bouwblok A

### 3. Ontwerp – Bouwblok B



### 3. Ontwerp – Bouwblok B

20 sociale huur appartementen tussen ca. 60 en 70m2 GBO



Gevel West (Westerkoogweg)



Gevel Noord (entree)



Gevel Oost (parkeerhof)



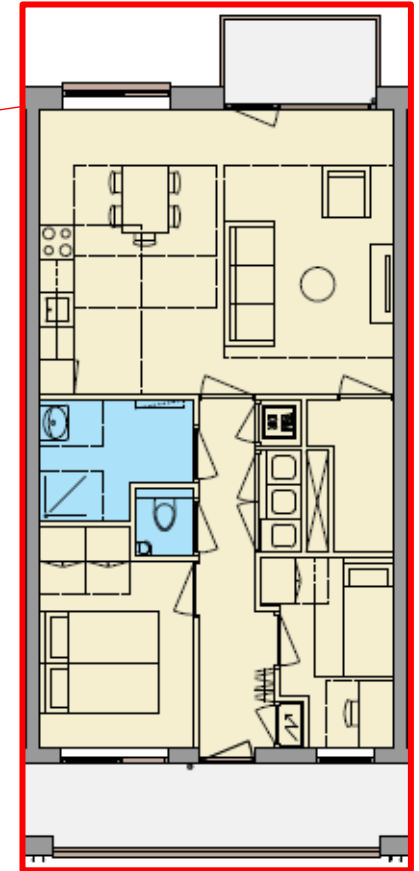
Gevel zuid

### 3. Ontwerp – Bouwblok B

20 sociale huur appartementen tussen ca. 60 en 70m<sup>2</sup> GBO



Verdiepingsplattegrond bouwblok B



Woningplattegrond bouwblok B

### 3. Ontwerp – Bouwblok C

---



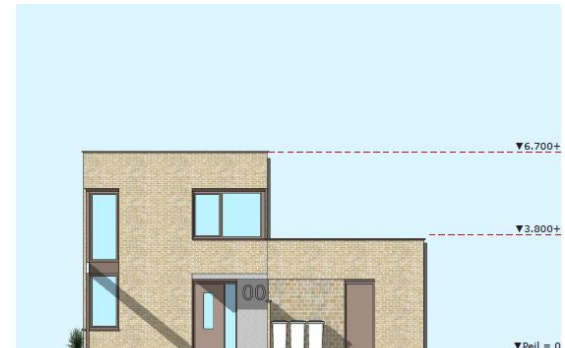


### 3. Ontwerp – Bouwblok C

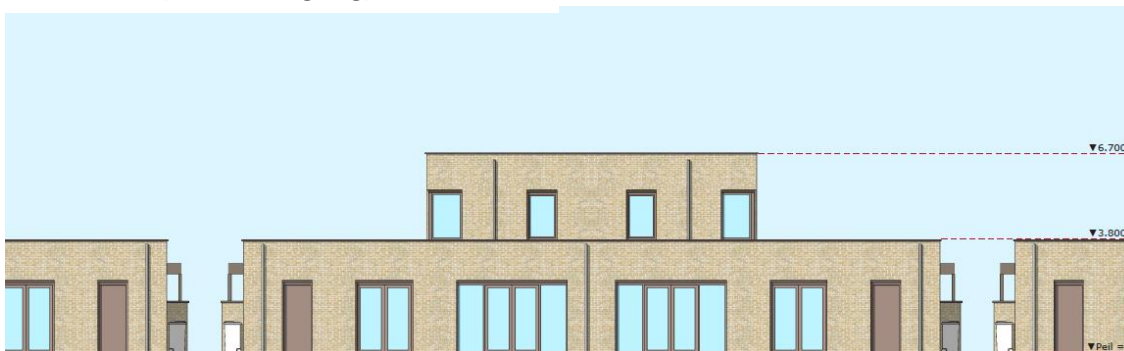
10 semi bungalows van ca. 110m2 GBO



Gevel Oost (Westerkoogweg)



Gevel Noord (entree)



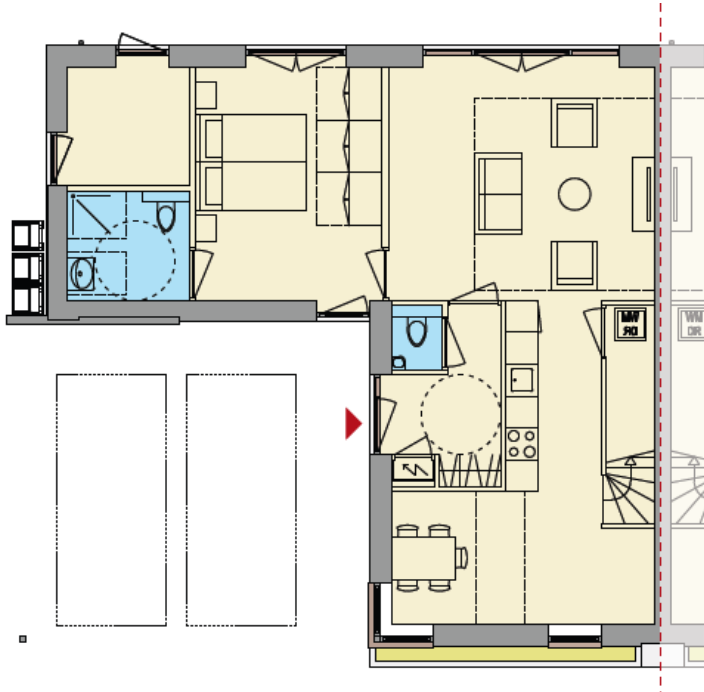
Gevel West (Achterzijde)



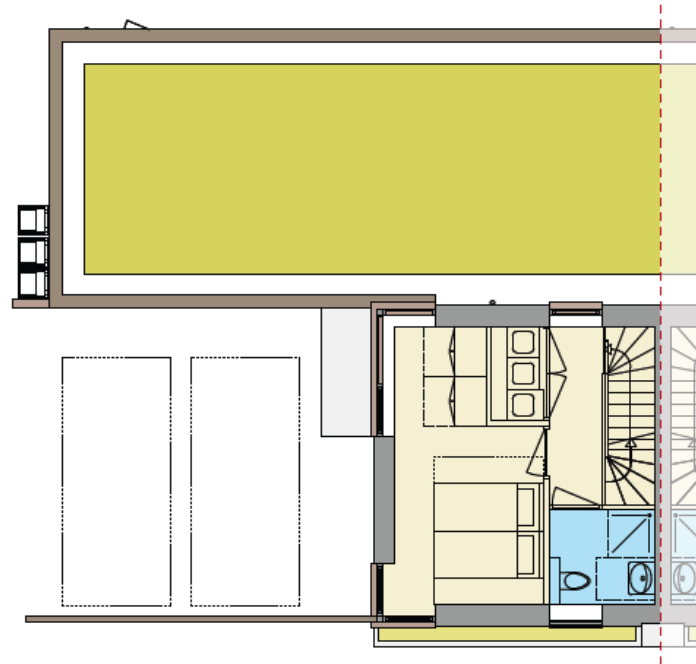
Gevel zuid

### 3. Ontwerp – Bouwblok C

10 semi bungalows van ca. 110m2 GBO



Plattegrond begane grond



Plattegrond verdieping

### 3. Ontwerp – Appartementen aan de Molenwerf

---

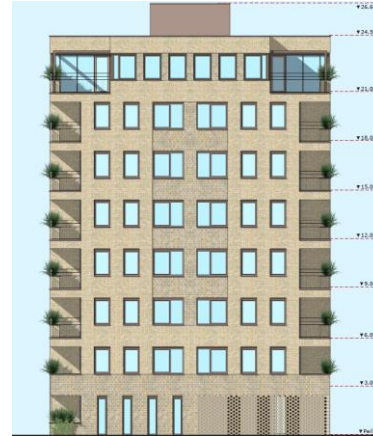


### 3. Ontwerp – Bouwblok D

25 appartementen tussen ca. 60 en 125m2 GBO;



Gevel West (Molenwerf, entree)



Gevel Noord



Gevel Oost (parkeerhof)

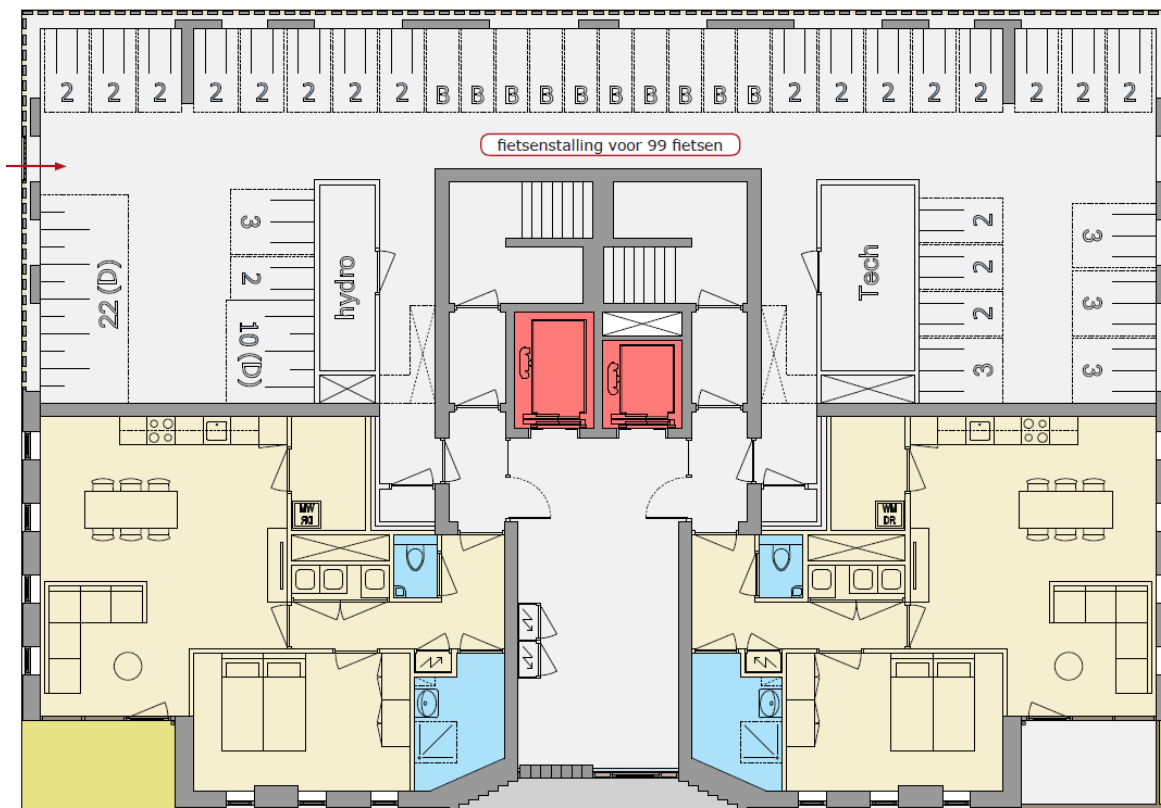


Gevel zuid

### 3. Ontwerp – Bouwblok D

#### Verdiepingsplattegrond: begane grond

- Twee appartementen van ca 65 m2

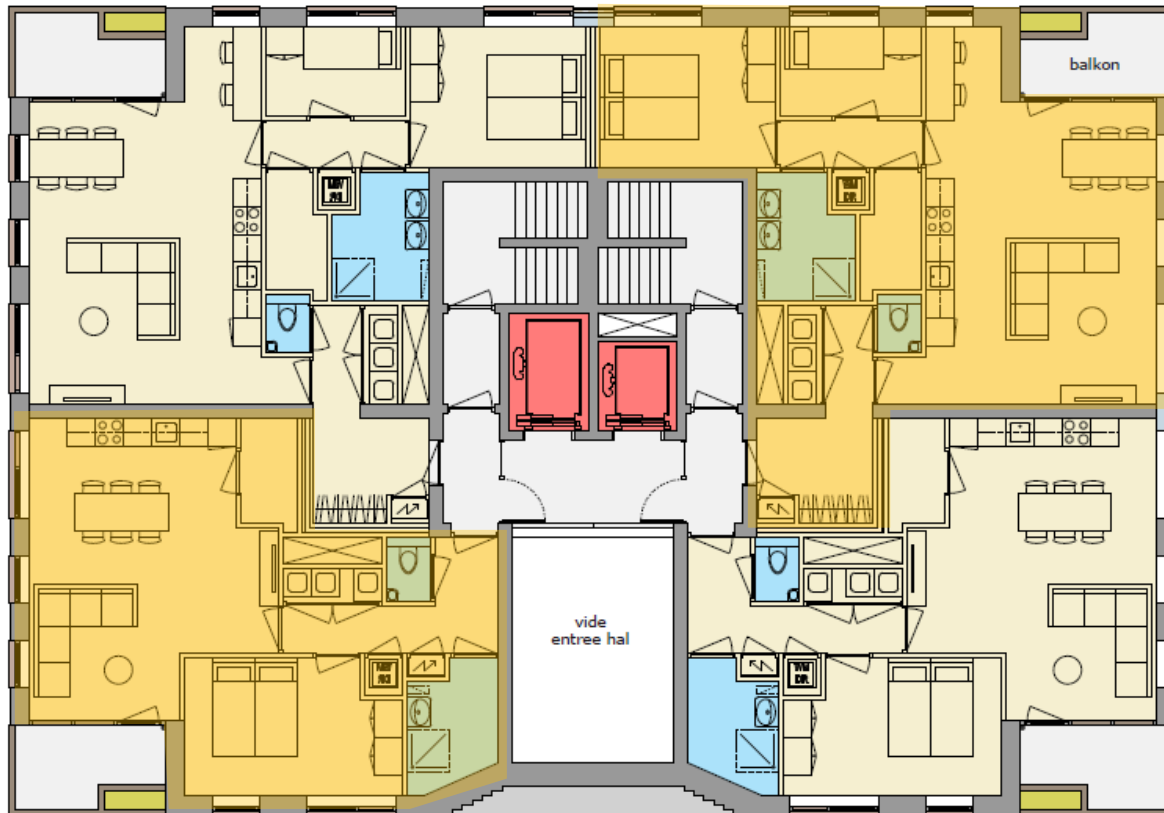


Verdiepingsplattegrond (vierspanner)

### 3. Ontwerp – Bouwblok D

#### Verdiepingsplattegrond: vierspanner

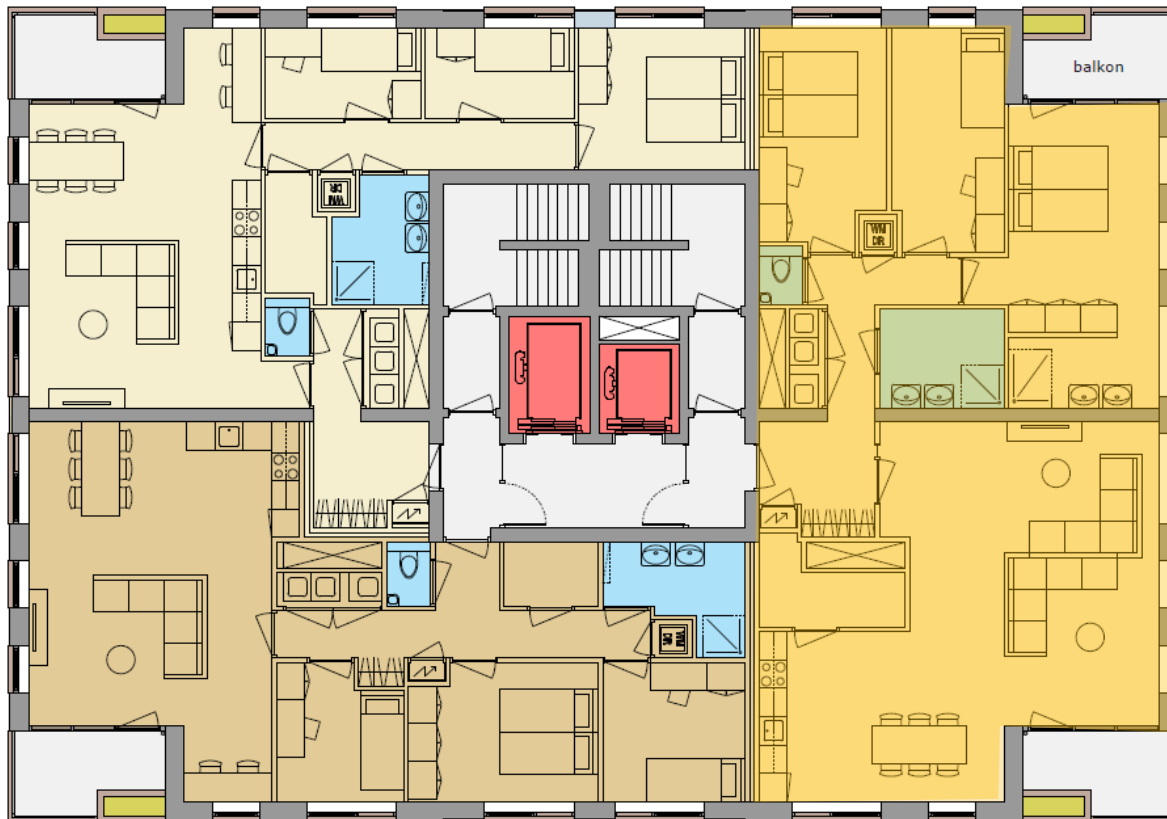
- Vier appartementen tussen 60 en 80m<sup>2</sup> GBO



Verdiepingsplattegrond (vierspanner)

### 3. Ontwerp – Bouwblok D

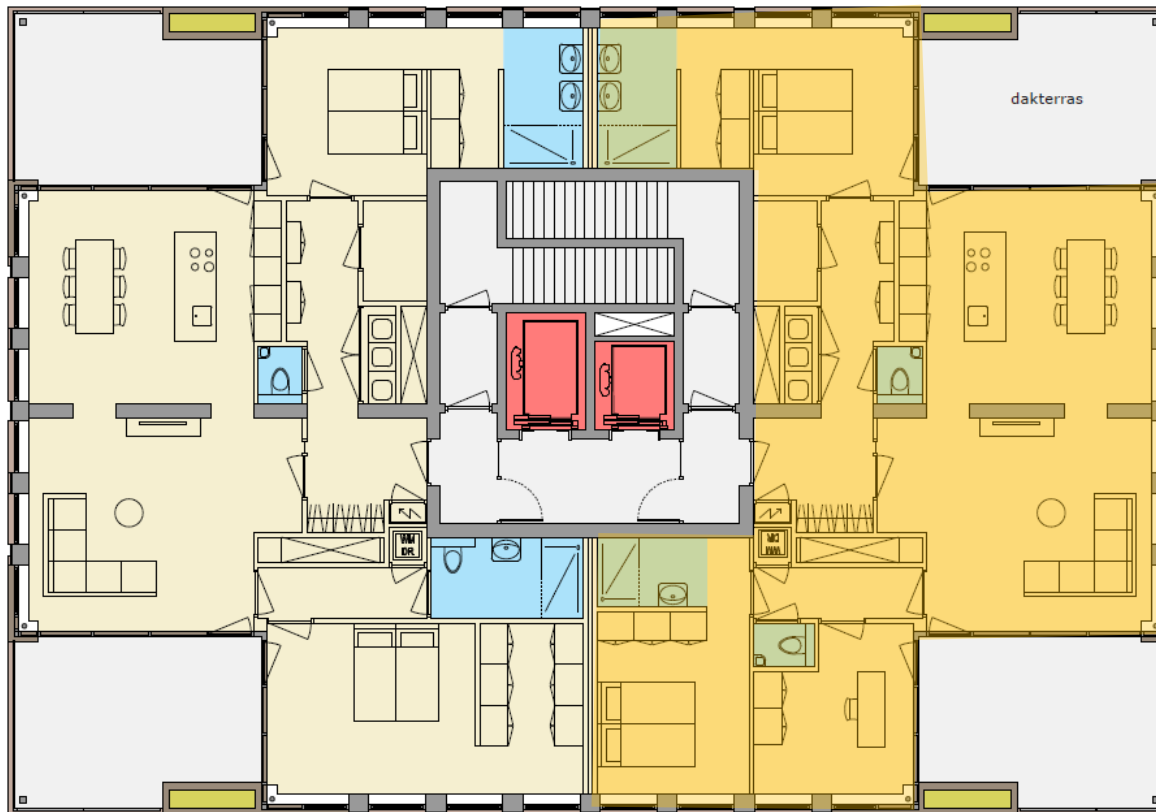
**Verdiepingsplattegrond: driespanner**  
- Woningen tussen 85 en 125m<sup>2</sup> GBO



Verdiepingsplattegrond (driespanner)

### 3. Ontwerp – Bouwblok D

**Verdiepingsplattegrond: penthouses**  
- Twee appartementen van ca. 125m<sup>2</sup>



Verdiepingsplattegrond (driespanner)



### 3. Ontwerp – Bouwblok E

---



### 3. Ontwerp – Bouwblok E

24 appartementen variërend tussen ca. 60 en 125m<sup>2</sup> GBO;  
Sociaal wijkteam en Sportschool



Gevel West (Molenwerf, entree)



Gevel Noord (entree)



Gevel Oost (parkeerhof)



Gevel zuid

### 3. Ontwerp – Bouwblok E

#### Begane grond

- Sportschool van ca. 130 m<sup>2</sup>
- Sociaal wijkteam van ca. 240 m<sup>2</sup>
- Één appartementen van ca 65 m<sup>2</sup>



Begane grond bouwblok E

# 3. Ontwerp



parteon

meer stad  
meer leven



sens  
real estate

Ibelings  
van Tilburg  
ARCHITECTEN

gemeente Zaanstad  
ZNSTD

# 4. Zonnestudie

## Zonnestudie Maart



21 maart 9:00



21 maart 12:00



21 maart 16:00



# 4. Zonnestudie

## Zonnestudie Juni



21 juni 9:00



21 juni 12:00



21 juni 16:00



## 4. Zonnestudie

### Zonnestudie September



21 september 9:00



21 september 12:00



21 september 16:00



## 4. Zonnestudie

### Zonnestudie December



21 december 9:00



21 december 12:00



21 december 16:00





**Zijn de koopprijzen bekend?**

*Nu nog niet, die worden bekend gemaakt bij start verkoop.*



## **Zijn de koopprijzen bekend?**

*Nu nog niet, die worden bekend gemaakt bij start verkoop.*

## **Krijgen bewoners van Westerkoog voorrang op een woning?**

*Wij zullen zorgdragen dat bewoners uit Westerkoog voorrang krijgen bij toewijzing, binnen de wettelijke kaders.*

## **Zijn de koopprijzen bekend?**

*Nu nog niet, die worden bekend gemaakt bij start verkoop.*

## **Krijgen bewoners van Westerkoog voorrang op een woning?**

*Wij zullen zorgdragen dat bewoners uit Westerkoog voorrang krijgen bij toewijzing, binnen de wettelijke kaders.*

## **Wanneer en hoe kunnen geïnteresseerden zich inschrijven voor een woning?**

*U kunt zich inschrijven via de website: [www.centrumplanwesterkoog.nl](http://www.centrumplanwesterkoog.nl)*

All rights reserved.

No part of this publication may be reproduced, stored in an automated data file and/or made public in any form or by any means, electronic, mechanical, photocopying, recording or in any other way without prior written permission of the Publisher. SENS real estate © 2020